

ŠKOLNÍ KALENDÁŘ

2007

SCHULKALENDER

ZŠ A SŠ WALDORFSKÁ  
SEMILY



Jsou-li v masopustě dlouhé  
rampouchy, je úrodný  
rok na mouchy.

Je frostiger der Januar,  
desto freundlicher  
das Jahr.

# LEDEN - JANUAR

1	2	3	4	5	6	7
8	9	10	11	12	13	14
15	16	17	18	19	20	21
22	23	24	25	26	27	28
29	30	31				



Leží-li kočka v únoru na slunci,  
jistě v březnu poleze  
za kamna.

Im Februar Schnee und Eis,  
macht den Sommer heiß.

# ÚNOR - FEBRUAR

			1	2	3	4
5	6	7	8	9	10	11
12	13	14	15	16	17	18
19	20	21	22	23	24	25
26	27	28				



Pěkný den na svatého Josefa zvěstuje  
dobrý rok. Prší-li nebo padá  
sněh, bude mokro a neúroda.

Ein grüner März bringt selten  
etwas Gutes.

# BŘEZEN - MÄRZ

			1	2	3	4 °
5	6	7	8	9	10	11
12	13	14	15	16	17	18
19	20	21	22	23	24	25
26	27	28	29	30	31	

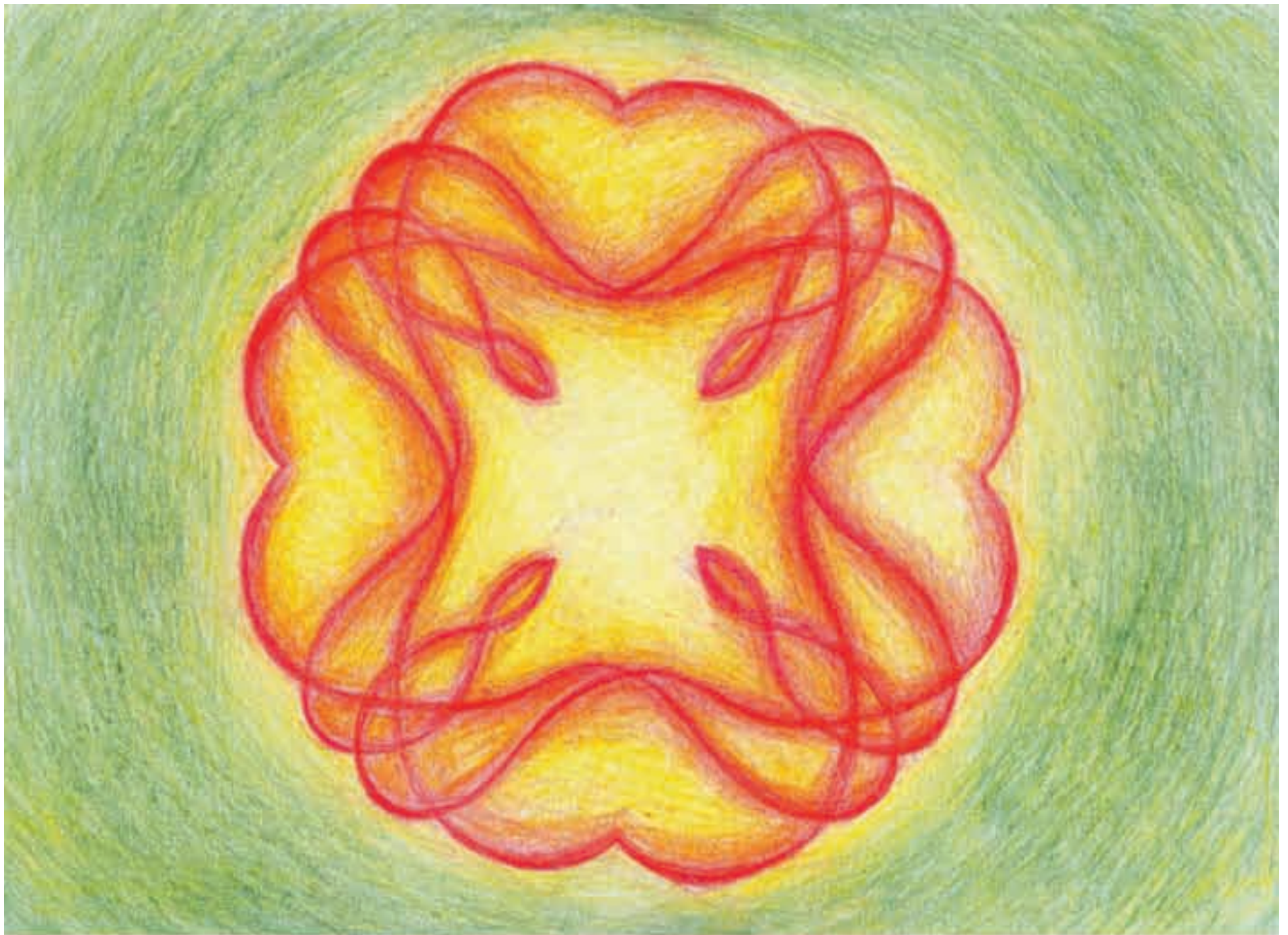


V duhmu se za den | devet  
drabih počasi sejde.

Wenn es der Teufel will,  
kommt der Frost  
noch im April.

# DUBEN - APRIL

						1
2	3	4	5	6	7	8
9	10	11	12	13	14	15
16	17	18	19	20	21	22
23	24	25	26	27	28	29
30						



Pankrác, Servác, Bonifác  
 – ledová mužl spalují  
 mrazem ovoce i růži.

Mairegen bringt Segen, da wächst  
 jedes Kind, da wachsen die Blätter  
 und Blumen geschwind.

# KVĚTEN - MAI

	1	2	3	4	5	6
					<small>Pankrác</small>	<small>Bonifác</small>
7	8	9	10	11	12	13
<small>Andrzej</small>						<small>Diezmař Marek</small>
14	15	16	17	18	19	20
21	22	23	24	25	26	27
28	29	30	31			



Na svatého Jána otvára  
se k létu brána.

Johanni trocken und warm,  
macht den Bauern nicht arm.

# ČERVEN - JUNI

				1	2	3
4	5	6	7	8	9	10
11	12	13	14	15	16	17
18	19	20	21	22	23	24
25	26	27	28	29	30	



Jak je teplý svatý Julek,  
tak studené jsou  
vánoce.

Im Juli will der Bauer lieber  
schwitzen als untätig  
hintern Ofen sitzen.

# ČERVENEC - JULI

						1
2	3	4	5	6	7	8
9	10	11	12	13	14	15
16	17	18	19	20	21	22
23	24	25	26	27	28	29
30	31					



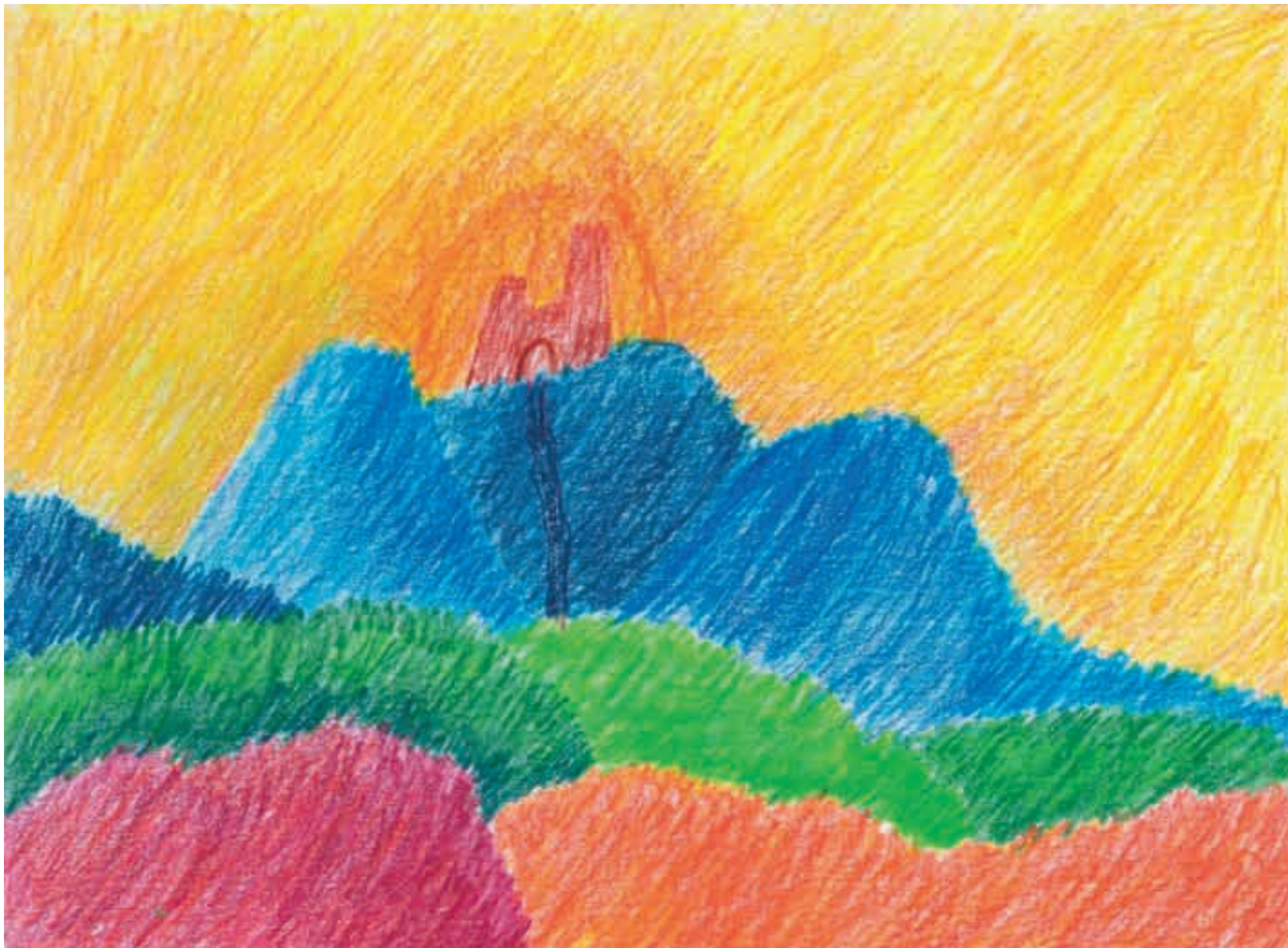


Přinese-li déšť svatá Helena,  
bývá otava  
dlouho zelená.

Der August muss Hitze haben,  
sonst Obstbaumsegen  
wird begraben.

# SRPEN - AUGUST

		1	2	3	4	5
6	7	8	9	10	11	12
13	14	15	16	17	18	19
20	21	22	23	24	25	26
27	28	29	30	31		



Noc-li chladná před Michalem,  
tuhá zima přijde cvalem,

September schön in den ersten Tagen,  
will den ganzen Herbst ansagen.

# ZÁŘÍ - SEPTEMBER

					1	2
3	4	5	6	7	8	9
10	11	12	13	14	15	16
17	18	19	20	21	22	23
24	25	26	27	28	29	30



Je-li říjen hodně zelený, bude  
leden velmi studený.

Nichts kann mehr vor Raupen schützen,  
als Oktoberreis in Pfützen.

# ŘÍJEN - OKTOBER

1	2	3	4	5	6	7
8	9	10	11	12	13	14
15	16	17	18	19	20	21
22	23	24	25	26	27	28
29	30	31				



Když napadá sníh na zelené listí,  
bude tuhá zima.

Im November Mist fahren, soll  
das Feld vor Mäusen bewahren.

## LISTOPAD - NOVEMBER

			1	2	3	4
						•
5	6	7	8	9	10	11
12	13	14	15	16	17	18
19	20	21	22	23	24	25
26	27	28	29	30		



Když v prosinci mrzne a sněží,  
úrodný rok na to běží.

Im Dezember sollen Eisblumen blühen,  
Weihnachten sei nur auf  
dem Tische grün.

# PROSINEC - DEZEMBER

					1	2
3	4	5	6	7	8	9
10	11	12	13	14	15	16
17	18	19	20	21	22	23
24	25	26	27	28	29	30
31						

Již patnáctým rokem mohou děti ze Semil a okolí chodit do waldorfské školy. Ale prvním rokem (školní rok 2006 – 2007) mohou mladá lidé také studovat na waldorfském lyceu. Ve skutečnost se tak proměnilo mnoholeté úsilí učitelů, rodičů a přátel waldorfské pedagogiky po založení této školy. Rádi bychom touto cestou poděkovali panu MUDr. Pavlovi Kračukovi za nekonečné hodiny a úsilí, které věnoval boji za založení lycea v Semilech. Studenti si zde nejen bystří svůj intelekt, ale rozvíjejí se i v uměleckých a praktických disciplínách. To vše má směřovat k tomu, aby po ukončení studia lyceum opouštěli mladá, svobodní lidé připravení po všech stránkách pro tento svět.

*Schon seit 15 Jahren besteht für die Kinder aus Semily und Umgebung die Möglichkeit, die Waldorfschule zu besuchen. Aber erst seit diesem Schuljahr 2006-2007 können junge Leute auch am Waldorf-Lyzeum (die Oberstufe) studieren. So wurde Wirklichkeit, was die Lehrer, Eltern und Freunde der Waldorf-Pädagogik seit vielen Jahren angestrebt haben. Wir möchten uns auf diesem Weg bei MUDr. Pavel Kračuk für die unendlichen Stunden und die Mühe bedanken, die er dem Kampf um die Eröffnung des Lyzeums in Semily gewidmet hat. Es wird hier nicht nur der Intellekt der Schüler geschärft, sondern sie werden in künstlerischen und handwerklichen Fächern unterrichtet. Dies alles soll dazu führen, dass das Lyzeum junge, freie Menschen verlassen, die in aller Hinsicht für diese Welt vorbereitet werden.*



... vždy s nápadem

