



Základní škola  
a Střední škola waldorfská  
Semily  
2009

*Rozkvetlá třešeň*  
Daniela Janatová





*Buk*  
Tomáš Tomsa





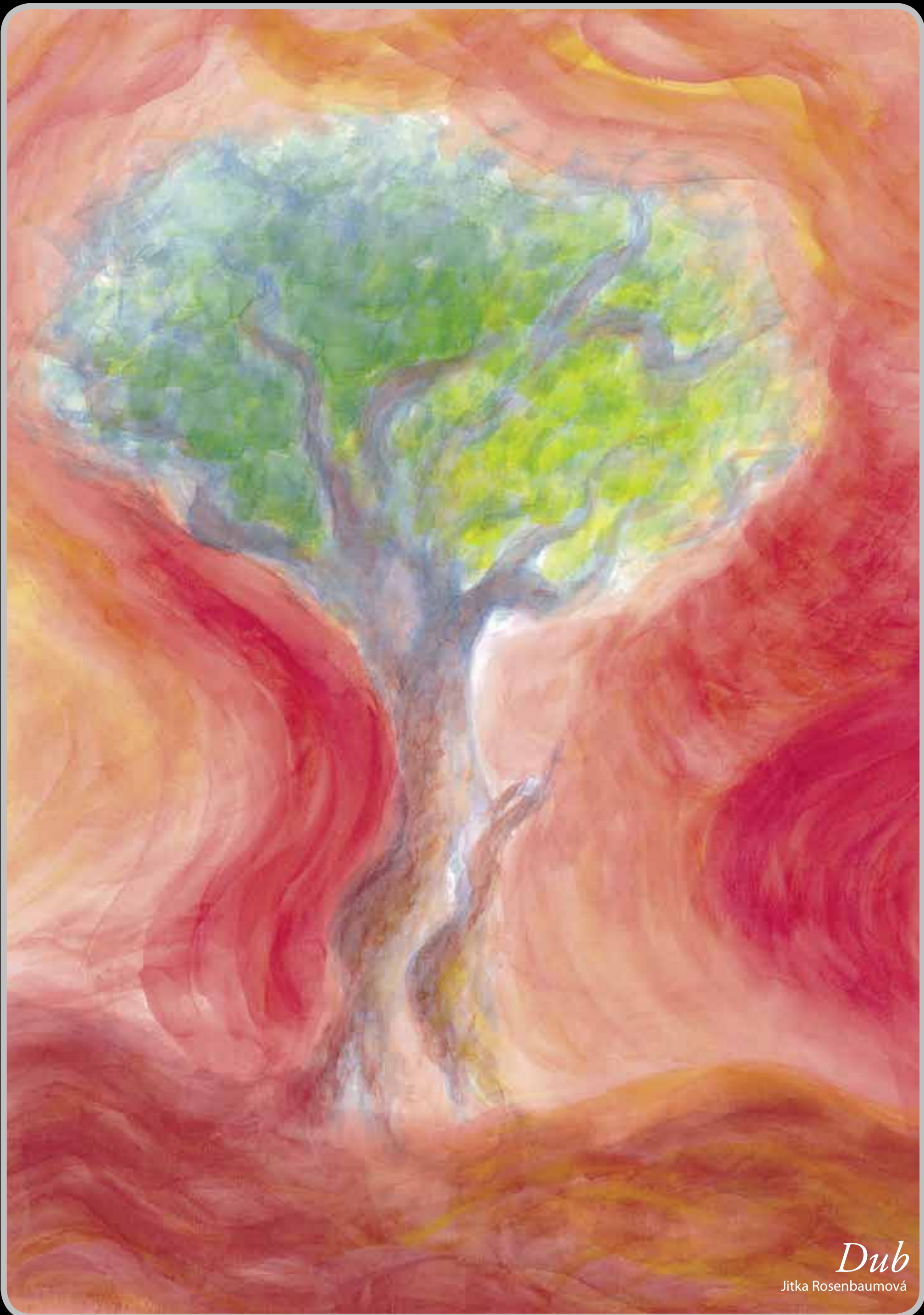
*Bříza*  
Dita Landovská





*Třešeň*  
Daniela Janatová





*Dub*

Jitka Rosenbaumová





*Javor*  
Radka Patková







Vážení přátelé, rodiče, děti, studenti, ... ..

Jen co se rok s rokem sešel, dostáli jsme tradici a vydali pro Vás Kalendář na rok 2009.

Již při vydání našeho prvního kalendáře na rok 2006 jsme se dohodli, že v něm budou dílka a díla žáků a studentů naší školy. Tak je tomu i tentokrát. Pro rok 2009 jsme zvolili souborné dílo studentů (nyní již) XII. třídy semilského waldorfského lycea. Spolu se svou učitelkou a dalšími spolupracovníky vytvořili souborné dílo Brána do Českého ráje (dokončení se plánuje na rok 2009). Dřevěné sochy představující jednotlivé stromy Vám přinášíme v kalendáři. Tak, jak jsou instalovány v přírodním prostředí, si je můžete prohlédnout v Turnově na cestě k rozhledně Hlavatice. Tam, kde je ona vstupní brána do Českého ráje, jejíž přirozená rovnováha byla poničena a studentské dílo jí má ztracenou harmonii pomoci navrátit.

Hlavním tématem v kalendáři jsou obrazy stromů, k nim pak přiřazujeme fotografie soch a verše. Při prohlížení jednotlivých obrazů, soch a čtení veršů se vžijte do přírodního prostředí, které zobrazují a nechte na povrch vyplynout své niterné pocity a emoce. Vnímejte jejich čistotu a sílu, kterou do nich vložili stejně čistí a krásní mladí lidé. Každý z Vás bude cítit něco jiného a tak je to dobře, vždyť každý jsme jiný.

Děkujeme všem, kteří se na díle Brány do Českého ráje podíleli, všem, kteří jim pomáhali. Studentům, rodičům, učitelům. Děkujeme všem, kteří fandí čistému nadšení pro dobrou věc. Děkujeme všem našim sponzorům, kteří svými příspěvky pomohli vzniku Kalendáře 2009.

Přeji Vám spokojený rok 2009 a hodně krásného s naším kalendářem.

Tonda Hoffmann  
Sdružení přátel waldorfské školy v Semilech

text z informační tabule pod rozhlednou Hlavatice u Turnova ....

„Vstup na Zlatou stezku Českého ráje byl v roce 2006 hrubě vykácen a vichřice Kyril vyvrátila zbylé stromy. Vznikla nerovnováha v organismu místa. Projekt Brána do Českého ráje má krajinu proměnit, aby znovu působila harmonicky a vzbuzovala úctu a obdiv.“

Projekt realizují: studenti waldorfského lycea Semily, Iveta Sadecká, Karel Hajn, Jožka Čermák.  
Dokončení R. 2009

Motto: "Nastal čas opět políbit zemi."



