

# Waldorfská škola



## Semily

„Takové obrázky se srdcem na  
dlani malují moji  
žáci!“

*Rostliny klíčí v líně země,  
slunce je zvedá z temné hloubi ve dne jas*



*Tak klíčí DOBRO v SRDCI člověka,  
tak z hloubi ducha vyzvedá sílu JÁ.*



*VOLÍM*



*vždy LÁSKU.*

*Je blázen ten, kdo se dívá na prst,*



*který ukazuje měsíc.*

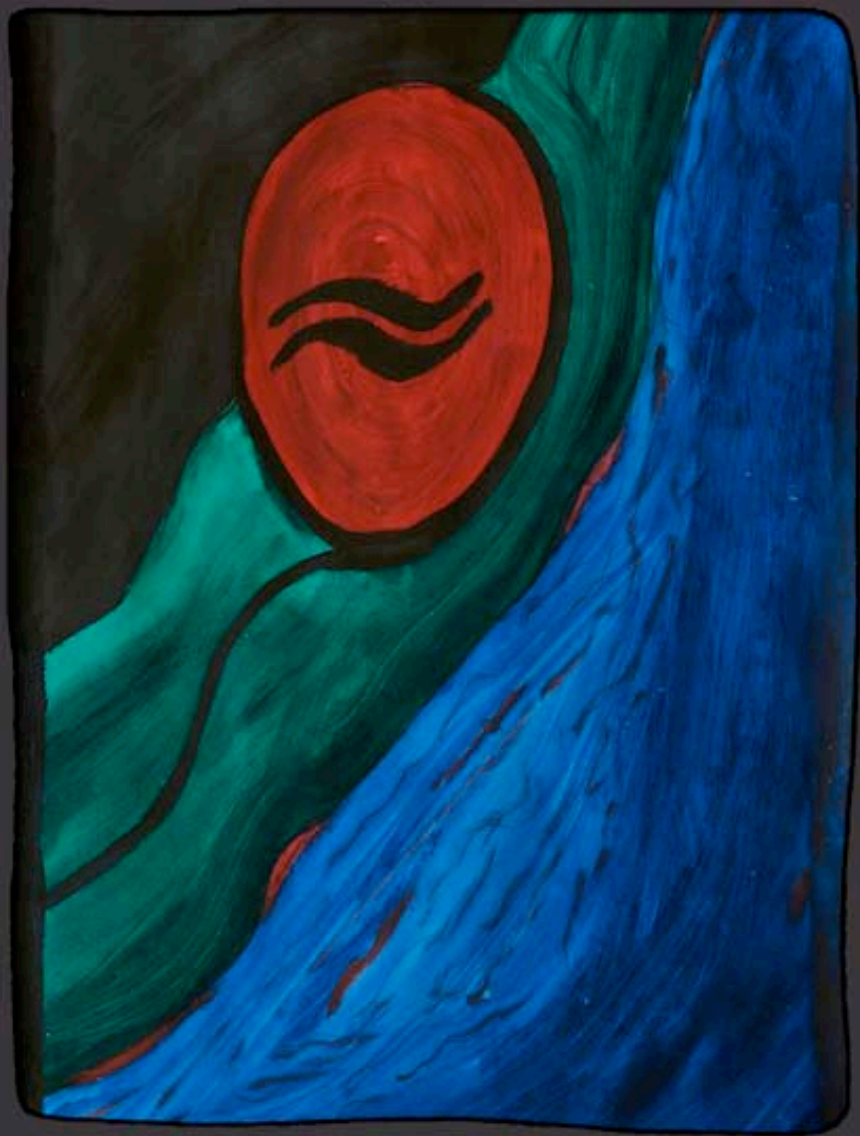
*Bezpodmínečná láska*



*je učení se být raději ZDROJEM LÁSKY  
než čekat, až jím budou druzí.*



*Nedokonalost je pouze naše osobní představa,  
neboť*



*VŠE JE DOKONALÉ.*

*"Vše, cokoli jen chceš, je v tobě, je tvůj sen  
a ješť jen na tobě, zda dostaneš to ven."*



„JÁ”



„Stojí strom ztepilý, bohatá koruna  
jej zdobí,  
mohutný kmen jej podpírá...”



BUDEŠ tón,



co cítíš a vytváříš TĚD.

# "DOMOV"



*"Zbuduj své obydlí i bránu bohatě zdobenou,  
bránil tě bude a chránil před bouří a před zimou."*



VŽDY MÁŠ



MOŽNOST VOLBY.

# „Vaše SRDCE



v tichosti zná **TAJEMSTVÍ**  
dní i nocí.”



# "ZDRAVÍ"



*"Srdce veselé občerstvuje dlosti,  
zato duch zkormoucený vysušuje kosti!"*

*Všude kolem MNE*



*je rozkvetlá zahrada.*



*Žehnejme každé živé bytosti, každé zkoušce*



*a DĚKUJME za ně.*

Náš pohlednicový kalendář můžete používat uvozdu času stále znovu. Můžete s ním prožívat rok nejen podle měsíců, ale i podle úlad, pocitů a tužeb.

Obrázky, které děti ve škole tvoří, nejsou jen popisem věci kolem nás, ale žáci a studenti v nich nasleouchají hloubce své duše spíše než konkrátním tvarům a technikám. Učí se vnímat svá srdce, koloběh věci a souvislosti.

Smaha naší školy o spolupráci pedagogů, rodičů a žáků, o vytváření společného celku z jednotlivců, kdy každý je důležitou a nedílnou součástí, je jednou z největších motivací do života – cestou k vědomému žití a svobodě i přijetí ostatních.

Vybrané obrázky jsou z cyklu slunečních znamení, cesty semínka k rostlině a jiných počínů.

Výložek z kalendáře náleží škole.

Děkujeme vám a můžeme ze Semil!

Žáci, učitelé a rodiče

**Autoři kreseb:**

Anoša Krčková (2x), Daniela Janatová, Jakub Viták, Lucie Chlumecká, Lucie Stráková, Matěj Stránil, Monika Jošlová, Pavel Prousek, Petr Matoušek, Radka Pačková, Šárka Pospíšilová, Tomáš Tomša (2x), Žaneta Kličarová

**Vydává:**

Sdružení přátel Waldorfské školy v Semilech  
[www.spus.cz](http://www.spus.cz)

**ve spolupráci s:**

Základní škola a Střední škola waldorfská Semily  
[www.waldorf-semily.cz](http://www.waldorf-semily.cz)

**ŽIVOT JE RADOST.**

Tento kalendář vznikl pro Vaši potěchu a každodenní použití za podpory těchto subjektů:



**AuditeX**  
KREATIVNÍ

**KALMIA**  
SAPROU ČERVENÝ ŽITO

**PIETRO TOMASSO**



**CALVI**

**ZIKUDA**  
www.zikuda.cz

[www.perfectuhilf.cz](http://www.perfectuhilf.cz)

**RETECH**  
QUALITY FOR PROFESSIONALS

**MISOFT**

**VIDOHOŠPODÁŘSKÁ**  
průmysl, obchodování a zemědělství  
KANCELÁŘ TRUTNOV



Podatuce je z kategorie Studentů Waldorfské školy  
v Senětech. Jeho kontaktní informace škol. Odborný  
www.waldorf-senety.cz

Možno objednat na stránkách  
<http://dyc-na-parezu.cz/>



PRO KUTILE:  
Pokud byste  
měli spochův dít,  
který si zakoupíte,  
VĚTŠÍ, nezapomejte!  
...a zastříhnete zadní  
stranu!



Do kalendáře můžete  
v papírnictví  
koupit výměnnou  
trhací datumovou  
část!

... a nezapomeňte poslat  
všechny pohlednice!...